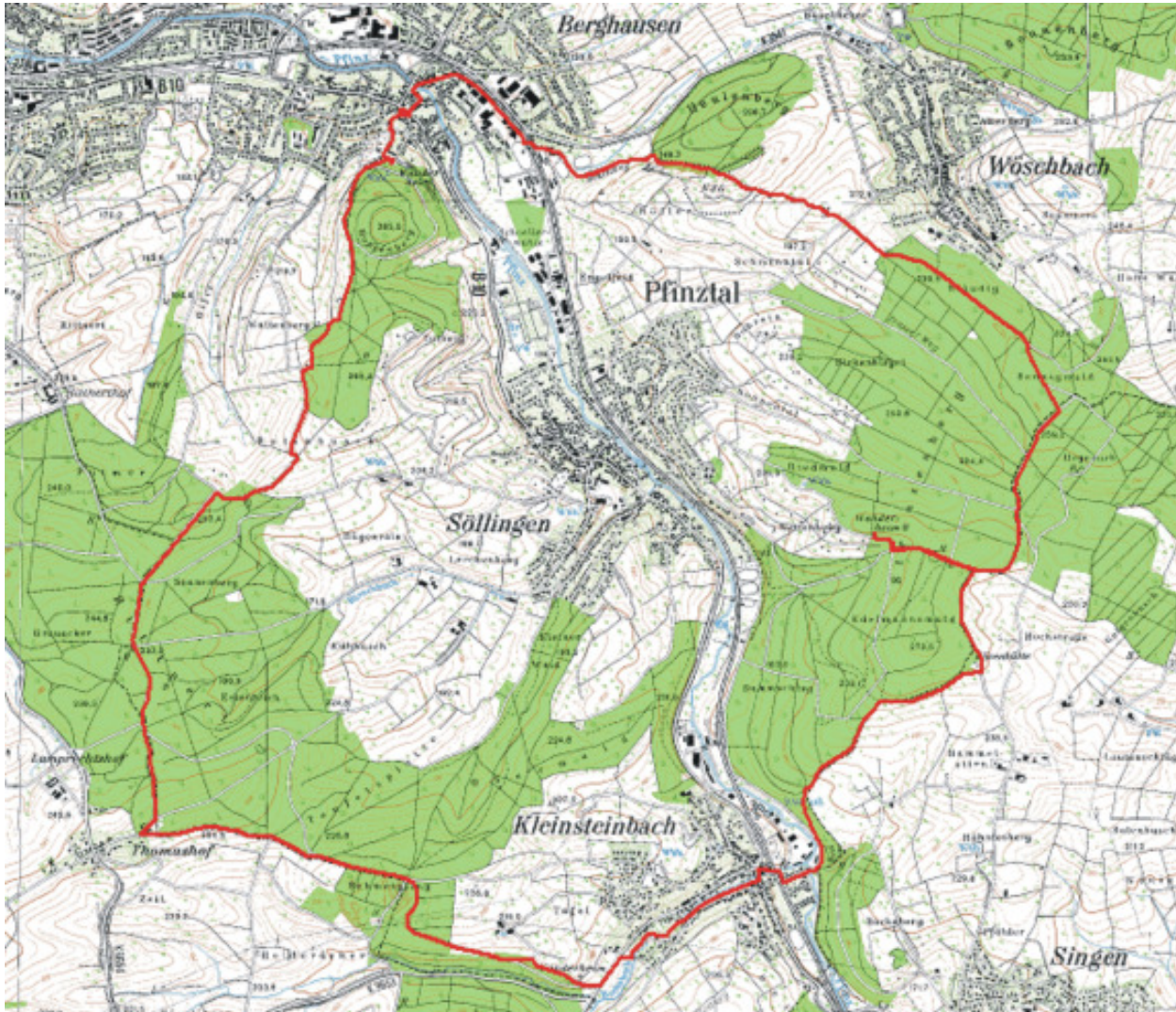




Pfinztaler Dreihäuserweg



Markierung:  Gelbe Raute

Name Standort (Wegweiser):

Naturfreundehaus Berghausen – Rotenbusch – Am Rittnert – Sonnenberg/Richtstatt – Thomashof /Forsthaus – Thomashof/Tagungstätte – Dreimärker –

Naturfreundehaus Kleinsteinbach – Kleinsteinbach Skulpturenweg – Kleinsteinbach Bahnhof – Kleinsteinbach Festplatz – Haagwäldle – Alter Königsbacher Weg –

Naturfreundehaus Söllingen – (wieder zurück Alter Königsbacher Weg – Hohe Straße – Grenzweg – Hegenach – Wöschbacher Steidig – Berghausen Bahnhof nördlich - Berghausen Bahnhof Unterführung – Berghausen Mitte – Naturfreundehaus Berghausen.

Dieser Rundweg kann an jedem beliebigen Standort anfangen und auch in entgegengesetzter Richtung gegangen werden.

Wegstrecke: ca. 21 km

Gehzeit: ca. 6:00 Std.

da[s] sind wir.



Ein Projekt der Gemeinde Pfinztal
und der NaturFreunde Pfinztal

